

6月ひまわりぐみだより



R5・6・1 竜王西保育園

目標	梅雨期の健康や衛生について関心を持ち、快適に過ごす 友達との繋がりを深めながら自分の思いを相手に伝えたり友達の話を聞こうとする	
日	曜日	持ち物
1	木	交通安全教室
2	金	戸外遊び 集金袋配布
3	土	合同保育
5	月	習字教室 習字道具・汚れてもよい服装
6	火	体操教室 体育着着用
7	水	歯科検診
8	木	英語教室 集金日
9	金	絵画教室
10	土	合同保育
12	月	習字教室 習字道具・汚れてもよい服装
13	火	体操教室 体育着着用
14	水	戸外遊び
15	木	戸外遊び
16	金	保育参観
17	土	合同保育
19	月	戸外遊び
20	火	体操教室 体育着着用
21	水	避難訓練
22	木	英語教室 クッキング(エプロン・三角巾・マスク)
23	金	移動図書・尿検査 園服着用・9時登園
24	土	合同保育
26	月	身体測定
27	火	戸外遊び
28	水	誕生会
29	木	英語教室・尿検査二次
30	金	絵画教室

6月といえば梅雨の季節ですね。戸外で遊ぶのが大好きな子ども達にはちょっと物足りない季節に近づいてきました。この季節ならではの遊びを工夫し楽しめるようにしていきたいと思います。

運動会に向けて太鼓練習も始まります。みんなで力を合わせて楽しく取り組んでいきたいと思います。

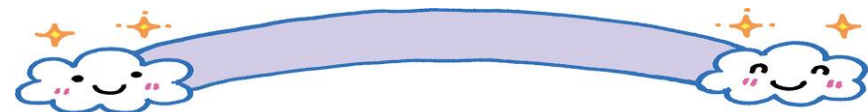
梅雨期の湿度の高い季節となりますが、こまめに汗を拭いたり、水分補給をしたりして、健康管理には十分に気を付け元気に過ごしていきたいと思います。

★週の目標★

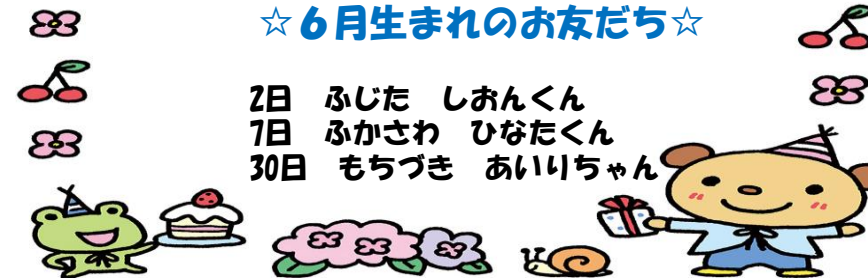
第1週	・交通ルールの大切さを知る。
第2週	・自分の口や体に興味を持ち歯科検診を通して歯を大切にしようという気持ちを持つ。
第3週	・集中して話を聞く態度を身につける。
第4週	・様々な人との関わりを通して思いやりの気持ちを持つ。
第5週	・自分の思いや考えを出し合いながら遊びを楽しむ。

★お知らせ★

★6月1日から衣替えとなります。夏の園服の着用をお願いします。



☆6月生まれのお友だち☆



♪今月のうた

♪にじ ♪大きな古時計 ♪雨のワルツ ♪ともだちのうた

